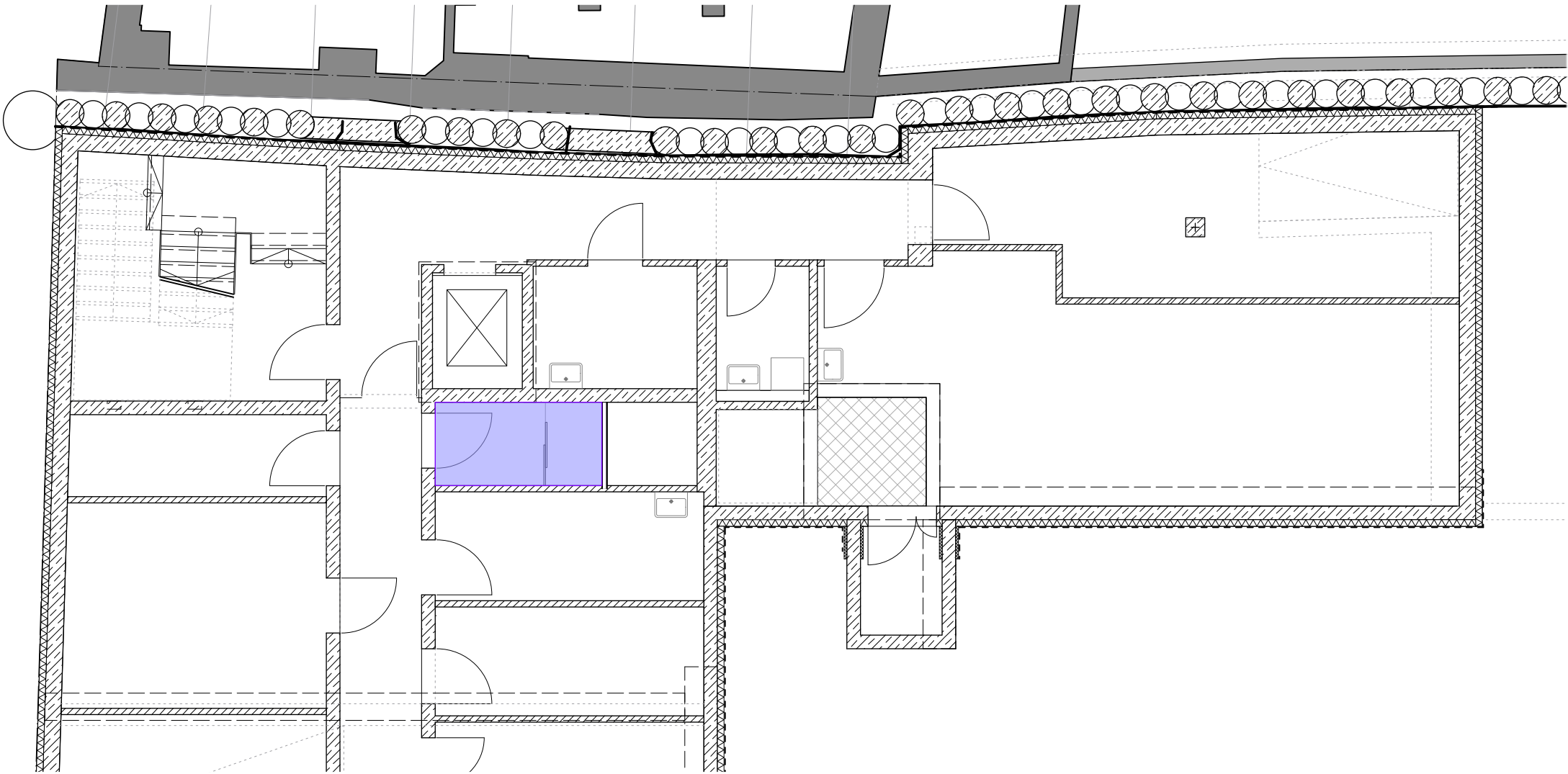


Legende

Abhangdecke GK
glatt



	0167 Altes Landratsamt Erding		Sanierung und Erweiterung		90.015 A
	Trockenbau Decken			M =	1:100
	Neubau			Dat.	28.01.2026
	Grundriss UG			gez.	od
Änd. / Planausg.		a = b =	c = d =		

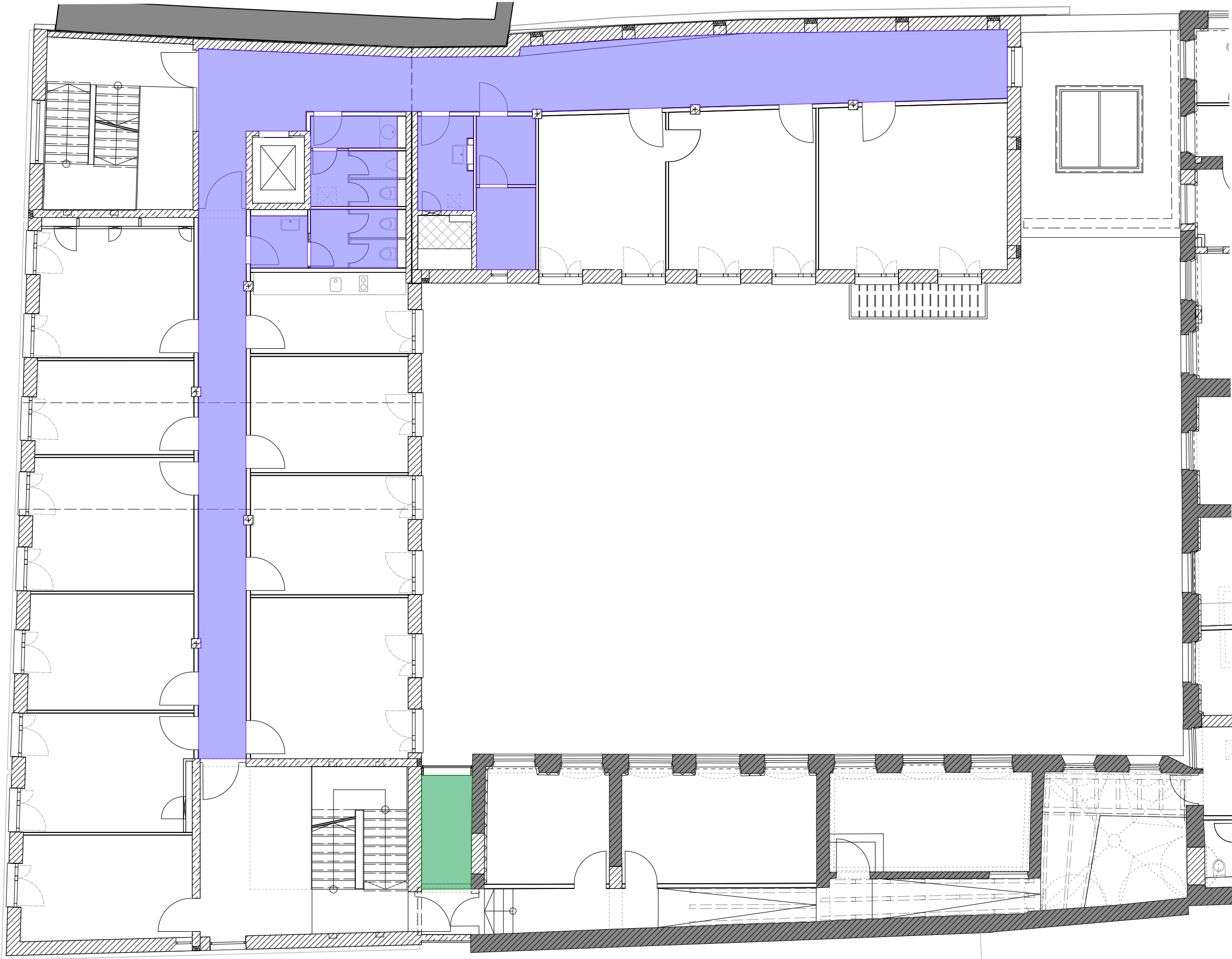
mit Dämmung MW 20 mm + Vliesabdeckung



0167 Altes Landratsamt Erding				Sanierung und Erweiterung		90.017 B
Trockenbau Decken Neubau Grundriss EG				M =	1:125	
				Dat.	28.01.2026	
Änd. / Planausg.		a = b =	c = d =	gez.	od	

Legende

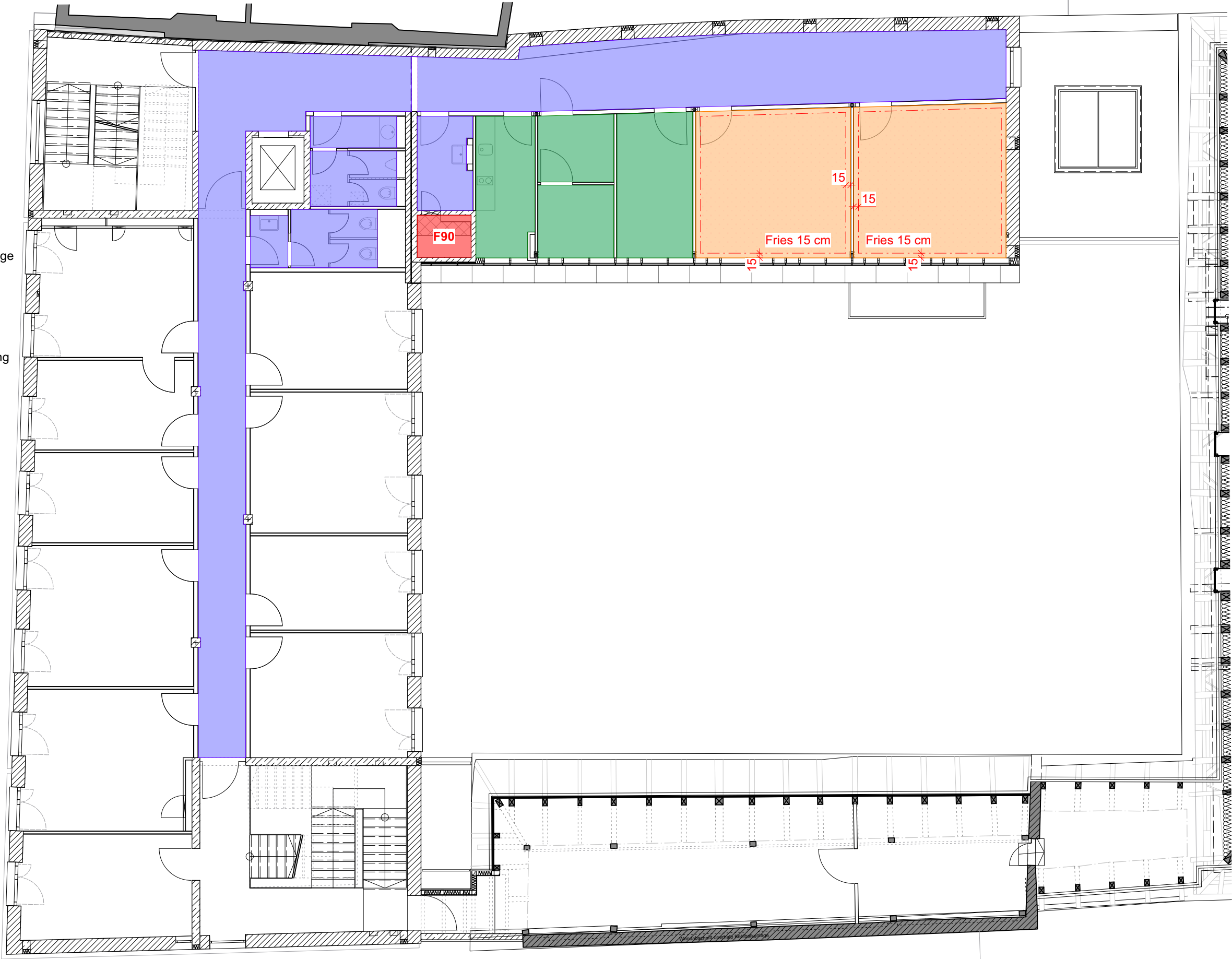
- Abhangdecke GK
glatt
- GK-Bekleidung glatt



0167 Altes Landratsamt Erding		Sanierung und Erweiterung		90.015 C
Trockenbau Decken Neubau Grundriss 1.OG			M = 1:125	
Änd. / Planausg.			Dat. 28.01.2026	
a = b =		c = d =	gez. od	

Legende

- Abhangdecke GK
glatt, Schacht
- F90 von unten
- GK-Bekleidung glatt
Dachschräge
- Abhangdecke GK
glattt
- GK-Bekleidung Akustik gelocht, Dachschräge
Lochanteil 15,5%
Rundlochung 8/18
Randfries 15 cm
- $\alpha_w \geq 0,65$
- mit Dämmung MW 20 mm + Vliesabdeckung



0167 Altes Landratsamt Erding		Sanierung und Erweiterung		90.015 D
Trockenbau Decken Neubau Grundriss 2.OG		M =	1:125	
Änd. / Planausg.		a = b =	c = d =	gez. od

Legende

GK-Bekleidung glatt
Dachschräge

GK-Bekleidung Akustik gelocht, Dachschräge
Lochanteil 15,5%
Rundlochung 8/18
Randfries 15 cm

$\alpha_w \geq 0,65$
mit Dämmung MW 20 mm + Vliesabdeckung

Abhangdecke GK
glatt

0167 Altes Landratsamt Erding		Sanierung und Erweiterung		90.015 E
Trockenbau Decken Neubau Grundriss 1.DG		M =	1:125	
Änd. / Planausg.		a = b =	c = d =	
		gez.	od	